

DE NIEUWE  
afsluitdijk

# Economische impuls

voor Noord-Nederland

Kees Terwisscha van Scheltinga,  
projectteam recreatie & toerisme DNA

# De Nieuwe Afsluitdijk

Samen met:

- Rijkswaterstaat
- Ministerie I&M
- maatschappelijk middenveld
- markt / bedrijfsleven
- direct belanghebbenden



Partners:

- Hollands-Kroon, Sûdwest-Fryslân en Harlingen
- Noord-Holland en Fryslân



# De Afsluitdijk



## Aanleg 1932

- Voor veiligheid (korte kustlijn)
- Noord-Holland en Fryslân verbinden
- Nieuwe landbouwgrond
- Wereldnieuws

## Het werd:

- Een dam waardoor grootste zoetwaterbekken van West-Europa kon ontstaan
- Een iconisch landschap
- Een vroeg voorbeeld van Dutch Delta Design
- Maar ook een gebied dat we vergaten te ontwikkelen

## Tot een paar jaar geleden.....

- Afsluitdijk niet veilig genoeg meer (2006)

# De Nieuwe Afsluitdijk



Grote maatschappelijke uitdagingen:

- Klimaatverandering en zeespiegelstijging
- Hoge waterveiligheidsnormen
- Schone energie maken
- Betere zoet-zout overgangen voor de natuur

Het Rijk investeert daarom € 800 miljoen in waterveiligheid en –management

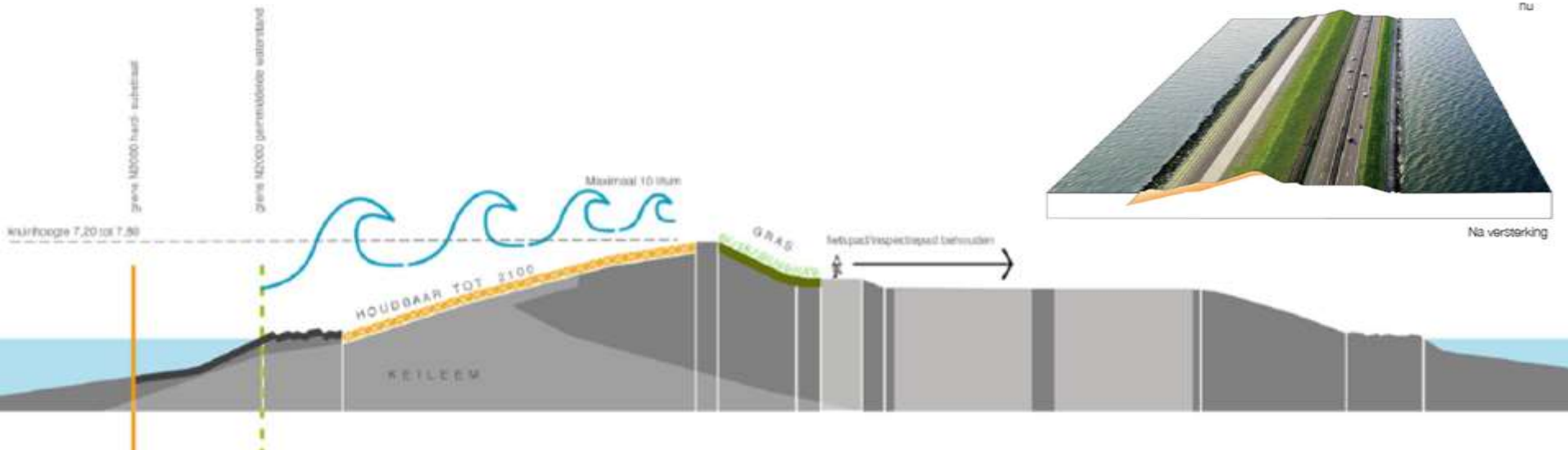
Ons regionale programma De Nieuwe Afsluitdijk is additioneel:

- Wij richten ons op regionaal economische spin-off
- We doen dat door vernieuwend te zijn rondom het thema water.

# Overslagbestendige dijk

Uitgangspunten:

- Overslagbestendige binnenzijde
- Uniforme buitenbekleding
- Versterken sluizen
- Vergroten waterafvoer



# Vismigratierivier

Afsluitdijk was voor veiligheid, nieuw land & zoetwater

Nadeel:

- Afsluiting van de Zuiderzeedelta
- Grote gevolgen natuur en ecologie
- Nog steeds zoeken miljoenen vissen een doorgang naar hun (zoete) paaigronden

DNA aanpak:

- Vismigratierivier: innovatie van wereldformaat waardoor Nederland zijn positie op gebied van Dutch Delta Design wederom waarmaakt.

# Vismigratierivier





# Afsluitdijk - Energiedijk

- Wereld staat voor enorme uitdaging
- Iedereen moet zijn verantwoordelijkheid nemen
- We moeten ons inzetten en innovatief blijven

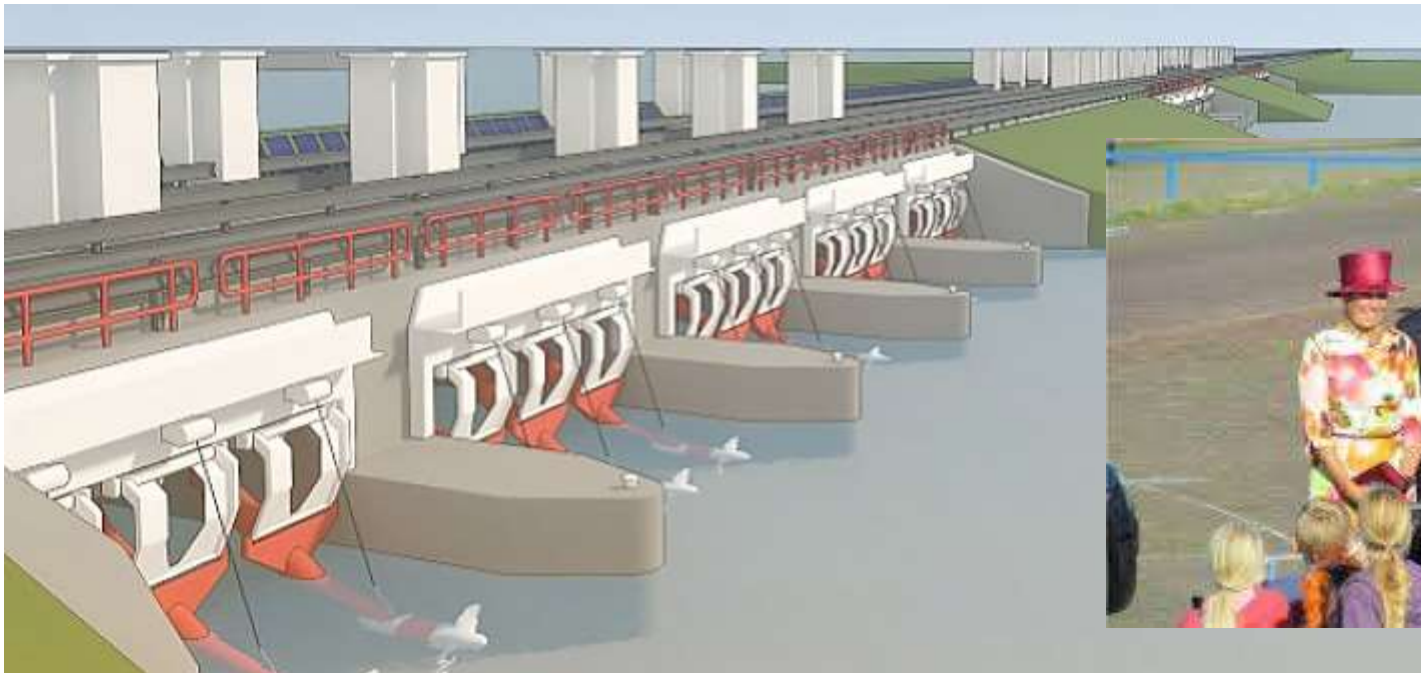
## Duurzame projecten

- Blue Energy
- Getijden Energie
- Zonne Energie
- ?



DE NIEUWE  
afsluitdijk

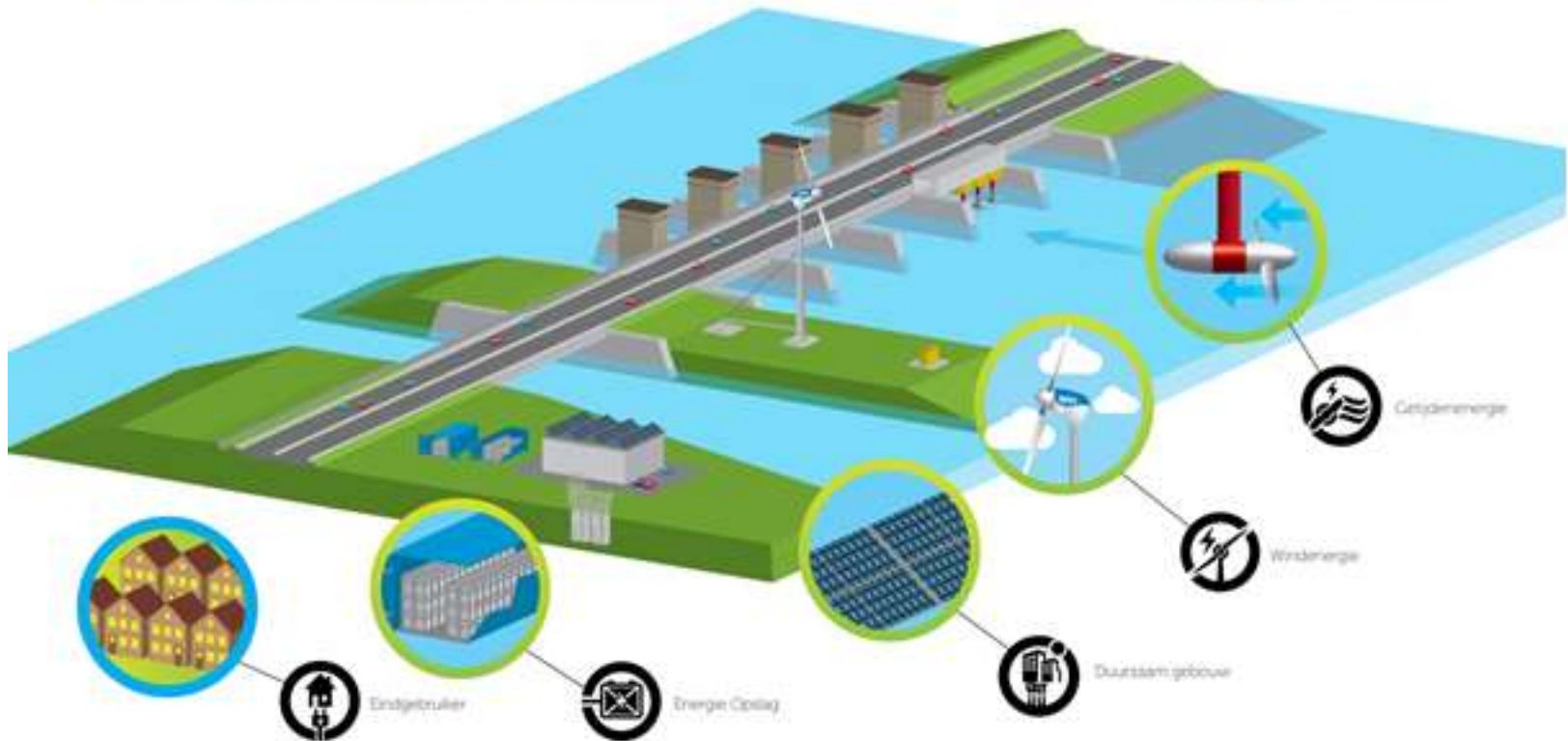




# Future Energy



## OFF-GRID TEST CENTRE



# Future Energy

DE NIEUWE  
afsluitdijk

Solar, wind, .....?



## Kansen regionale bedrijfsleven

- Indirect belang industrie / MKB o.a. scheepsbouw
- Recreatief-toeristisch (incl. Lwd2018)
- Innovatie, o.a. gebied duurzame energie
- Uitvoering werkzaamheden Afsluitdijk



PI 66



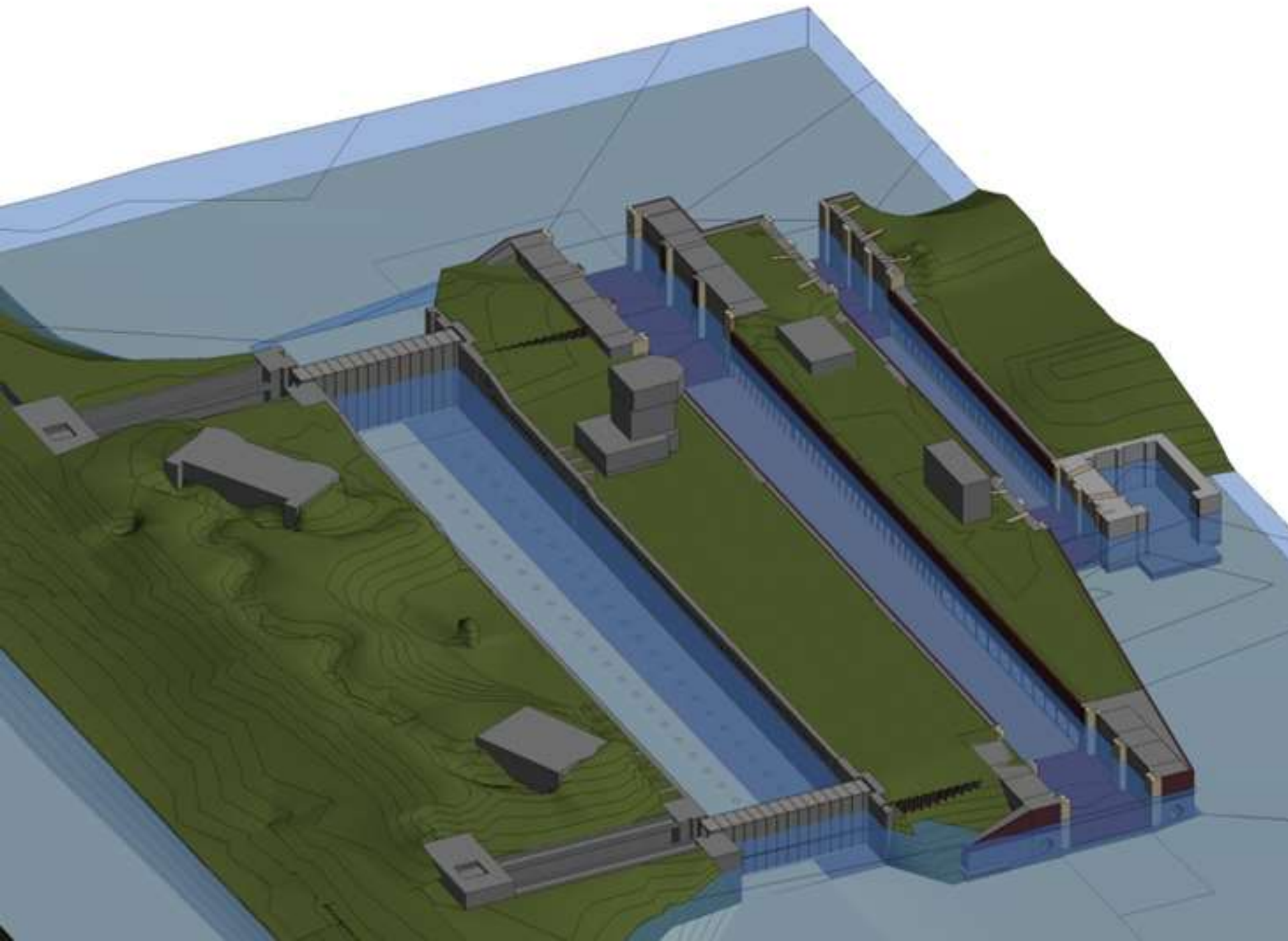
DE NIEUWE  
afsluitdijk

- Sluizen bij Kornwerderzand zijn te klein
- Grote sluizen versterken positie jachtbouw
- Markt: nieuwe ultra yachts en refitt.
- Waarom: regionale economie versterken



# Sluis Kornwerder- zand





# Afsluitdijk:

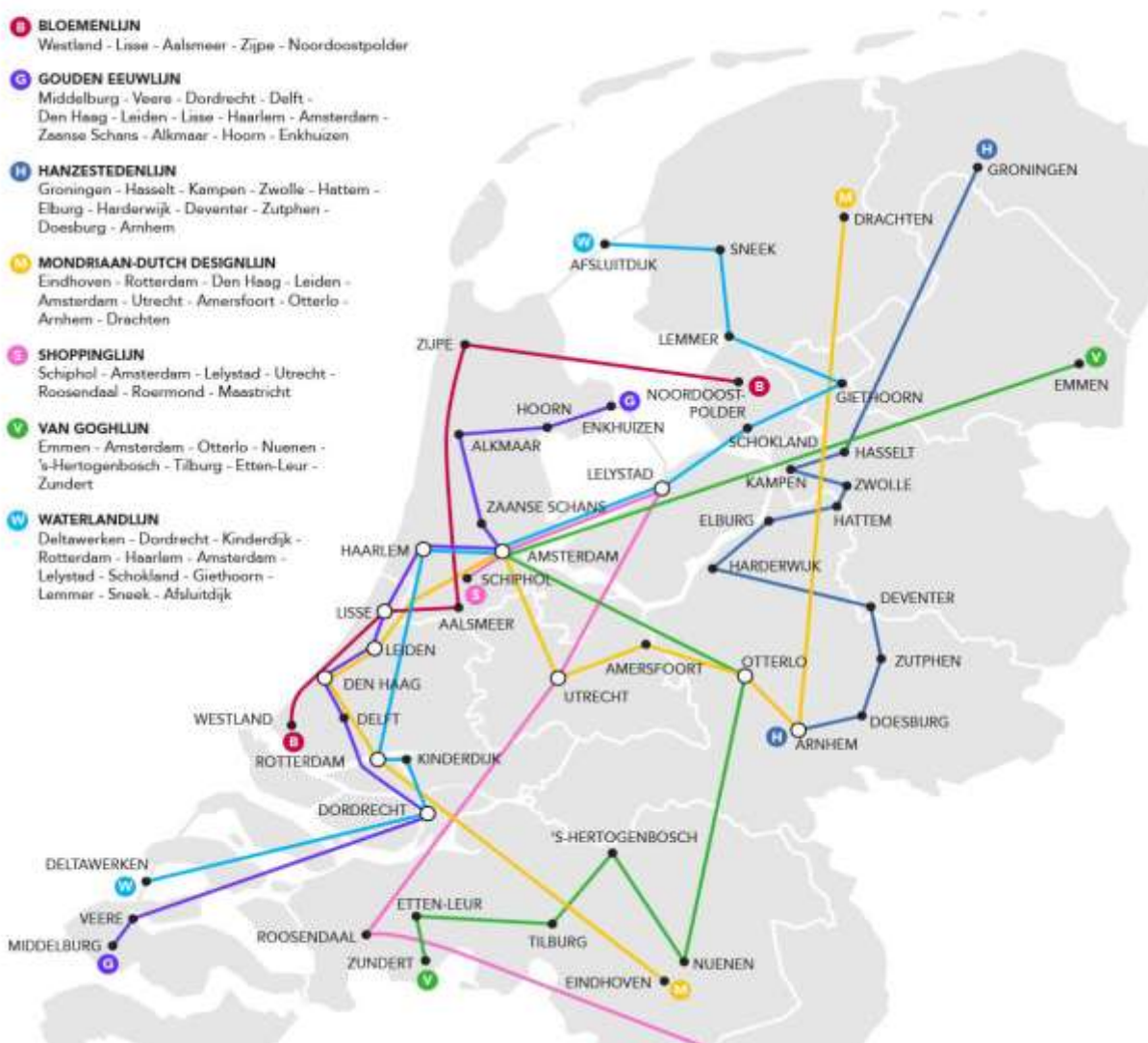


- Streep op een kaart
- Voor veiligheid, nieuwe gronden en zoet water
- Gelegen aan Unesco Werelderfgoed Waddenzee
- Icoon waterbouwkunde, bedekt met monumenten vergezichten, waterbouwkunde en Atlantikwall, WOII
- Hij valt nu al bij 300.000 (deels) buitenlandse toeristen in de smaak

.....het is zo'n normaal onderdeel van onze omgeving .....ergens vergeten wat te exploiteren?....

# HollandCity

- B** **BLOEMENLIJN**  
Westland - Lisse - Aalsmeer - Zipe - Noordoostpolder
- G** **GOUDEN EEUWLIJN**  
Middelburg - Veere - Dordrecht - Delft - Den Haag - Leiden - Lisse - Haarlem - Amsterdam - Zaanse Schans - Alkmaar - Hoorn - Enkhuizen
- H** **HANZESTEDENLIJN**  
Groningen - Hasselt - Kampen - Zwolle - Hattem - Elburg - Harderwijk - Deventer - Zutphen - Doesburg - Arnhem
- M** **MONDRIAAN-DUTCH DESIGNLIJN**  
Eindhoven - Rotterdam - Den Haag - Leiden - Amsterdam - Utrecht - Amersfoort - Otterlo - Arnhem - Drachten
- F** **SHOPPINGLIJN**  
Schiphol - Amsterdam - Lelystad - Utrecht - Roosendaal - Roermond - Maastricht
- V** **VAN GOGHLIJN**  
Emmen - Amsterdam - Otterlo - Nuenen - 's-Hertogenbosch - Tilburg - Etten-Leur - Zundert
- W** **WATERLANDLIJN**  
Deltawerken - Dordrecht - Kinderdijk - Rotterdam - Haarlem - Amsterdam - Lelystad - Schokland - Giethoorn - Lemmer - Sneek - Afsluitdijk



# Afsluitdijk: Je moet er geweest zijn



Doel: meer toeristen + langer vasthouden:

- Openstelling high-end innovaties over ecologie en duurzaamheid
- Nieuwe fiets- en wandelroutes langs het Wad
- Den Oever Waddenpoort
- Nationaal Monument opwaarderen
- Kornwerderzand opwaarderen
  - Nieuw belevingscentrum Kornwerderzand (poort Lwd2018)
  - Het 'adres' voor het Unesco World Heritage Waddenzee
  - Kazematten Museum /Stelling Den Oever / Atlantikwall
  - Begeleide tochten naar VMR, Blue Energy Getijdenenergie
  - Betere stranden en camperplekken



Bovenaanzicht referentieontwerp buitenruimte Monument

# Kornwerderzand







# Ruimte voor initiatieven in R&T

Ideeën:

1. Voor de wind-arrangement: met de wind mee fietsen, skeeleren, steppen, etc. Beginnen met koffie/gebak, onderweg stempelen op pleisterplekken, aankomst eten & drinken, vervoer terug.
2. Excursies op Wad: eco-toerisme: vogels, zeehonden, bruinvissen.

Mogelijkheden:

- Arrangementen
- Ferries
- Begeleide zwerftochten / excursies
- Betere stranden en camperplekken



# Leeuwarden-Fryslân 2018



## Namens NL - Culturele Hoofdstad van Europa

- Beleefcentrum DNA toegangspoort voor Lwd2018 (vanuit A'dam/Schiphol)
- NBTC speciale aandacht voor buitenlandse toeristen
- Programma Sense of Place biedt mogelijkheden voor een bijzonder 'reisprogramma' dat plek, verhaal en gemeenschap aan elkaar verbindt. Concept rond natuur- en culturreizen: Journey of the North
- Heb je een idee voor een project of evenement in 2018?  
[www.2018.nl/nl/projectidee](http://www.2018.nl/nl/projectidee)

# Effecten



## Totaaloverzicht effecten voorgenumen plannen voor De Nieuwe Afsluitdijk

<b>Investeringsom</b>	<ul style="list-style-type: none"><li>• Eenmalig circa <b>830 tot 850 miljoen euro</b>.</li></ul>
<b>Tijdelijke effecten</b> gedurende realisatiefase	<ul style="list-style-type: none"><li>• Uitgaande van een lokaal/ regionaal aandeel van 10 à 20% gaat het in totaal om <b>800 tot 1.600 arbeidsjaren</b> aan tijdelijke werkgelegenheid.</li><li>• Uitgaande van een uitvoeringstermijn van 4 jaar gaat het op jaarbasis om <b>200 tot 400 arbeidsjaren</b>.</li></ul>
<b>Structurele effecten na</b> realisatie/ openstelling van de voorzieningen	<ul style="list-style-type: none"><li>• Het structurele werkgelegenheidseffect voor de omliggende regio wordt in deze studie geraamd op (jaarlijks) circa <b>85 tot 110 arbeidsjaren</b>.</li><li>• Hier bovenop komt het uitstralingseffect vanwege de verruiming van de sluisen die voor de omliggende regio wordt geraamd op maximaal <b>300 arbeidsjaren</b> (structureel) en het effect van het Beleefcentrum en daarmee samenhangende voorzieningen op de versterking en verbreding van het toeristisch-recreatief product in de regio (structureel: <b>45 - 65 arbeidsjaren</b>).</li></ul>

## Start dijkversterking

In 2018 start de versterking van de Afsluitdijk en de kunstwerken. Het Rijk besteedt deze werkzaamheden eind 2016 aan in een DBFM-contract (Design, Built, Finance & Maintain, red.).

In het contract is ook werk opgenomen dat is vastgelegd in de Realisatie Overeenkomsten die het Rijk en de regio afsloten met betrekking tot:

- Vismigratierivier (het 'gat' in de dijk)
- duurzame energie
- aanpak monument (herinrichting buitenruimte)
- buitendijkse fietspaden (Den Oever - Monument en Kornwerderzand - Zurich)

## Kansen regionale bedrijfsleven bij aannemer

- In de emvi (economisch meest voordelige inschrijving) wegen ontwerp, ruimtelijke kwaliteit, hinder, fasering en duurzaamheid mee.
- En de mate waarin het regionaal bedrijfsleven de kans krijgt te participeren.
- I.s.m. met de betrokken gemeenten laat DNA hiervoor een bidbook opstellen.

### Bidbook:

- Doel is om het regionale bedrijfsleven, en dan met name het MKB, onder de aandacht te brengen bij investeerders en uitvoerders op en rond de Afsluitdijk.
- Dit in de vorm van een bidbook, waarin bedrijven zich presenteren.
- Zo verwacht het projectbureau de inzet van het regionale bedrijfsleven op zowel de korte als lange(re) termijn te stimuleren.

Najaar werkconferentie recreate & toerisme  
De Nieuwe Afsluitdijk: zinvol of niet?

# Vragen?

Meer info: [www.denieuweafsluitdijk.nl](http://www.denieuweafsluitdijk.nl)